



METALSINTER IND. COM. DE FILTROS E SINTERIZADOS LTDA
RUA D. PEDRO HENRIQUE DE ORLEANS E BRAGANÇA, 304
VILA JAGUARA – CEP. 05117-000 – SÃO PAULO – SP
FONE: (55) 11. 3621.4333 / 3621.4400 – FAX: (55) 11.3621.4638
E-MAIL: vendas@metalsinter.com.br

MANUAL

DE

FUNCIONAMENTO

FILTRO

RCA SUPER



METALSINTER IND. COM. DE FILTROS E SINTERIZADOS LTDA
RUA D. PEDRO HENRIQUE DE ORLEANS E BRAGANÇA, 304
VILA JAGUARA – CEP. 05117-000 – SÃO PAULO – SP
FONE: (55) 11. 3621.4333 / 3621.4400 – FAX: (55) 11.3621.4638
E-MAIL: vendas@metalsinter.com.br

MANUAL DE INSTRUÇÕES E OPERAÇÃO – RCA - SUPER

1 - INTRODUÇÃO:

Este manual tem por objetivo suprir as informações necessárias para operação e manutenção do equipamento de filtragem de água.

O sistema está dimensionado de forma a suprir a demanda de água necessária a alimentação do processo.

2 - DESCRIÇÃO DO FILTRO

Equipamento:	Filtro
Fabricante:	Metalsinter
Modelo:	RCA SUPER
Vazão Nominal:	3.500 l/h
Tipo:	Cilindro vertical
Diâmetro Interno:	320 mm
Altura Cilíndrica:	420 mm
Pressão de Operação:	1,5 kg/cm ²
Pressão de Projeto:	3 kg/cm ²
Material de Fabricação: Corpo	SAE 1010/20 ou Inox-304
Material de Fabricação: Cabeçote	Alumínio Fundido
Elementos Filtrante.....	Resina plástica Sinterizada com Carvão Ativado
Quantidade de elementos Filtrante	05

3 - ESQUEMA INTERNO DO FILTRO:

MATERIAL FILTRANTE:

. 5 elementos de resina plástica sinterizados com carvão ativado e sais de prata., com a finalidade de reter partículas em suspensão e absorção de cloro.

4 - OPERAÇÃO DO FILTRO: (SEQUÊNCIA)

4.1 - OPERAÇÃO NORMAL:

- Abrir as válvulas n° 1 e n° 2 (na seqüência)
- Vazão: 3.500 l/h (máximo)

4.2 - RETROLAVAGEM:

- Abrir as válvulas n° 3 e n° 4 (na seqüência)
- Fechar válvulas n° 1 e n° 2



METALSINTER IND. COM. DE FILTROS E SINTERIZADOS LTDA
RUA D. PEDRO HENRIQUE DE ORLEANS E BRAGANÇA, 304
VILA JAGUARA – CEP. 05117-000 – SÃO PAULO – SP
FONE: (55) 11. 3621.4333 / 3621.4400 – FAX: (55) 11.3621.4638
E-MAIL: vendas@metalsinter.com.br

ÁPÓS A RETROLAVAGEM:

4.3 - PRÉ-FUNCIONAMENTO:

- Abrir a válvula nº 1 mantendo a nº 3 e nº 4 aberta
- Abra a válvula nº 2
- Feche as válvulas nº 3 e nº 4

OBSERVAÇÃO: É recomendável que o filtro seja lavado pelo menos uma vez por dia.

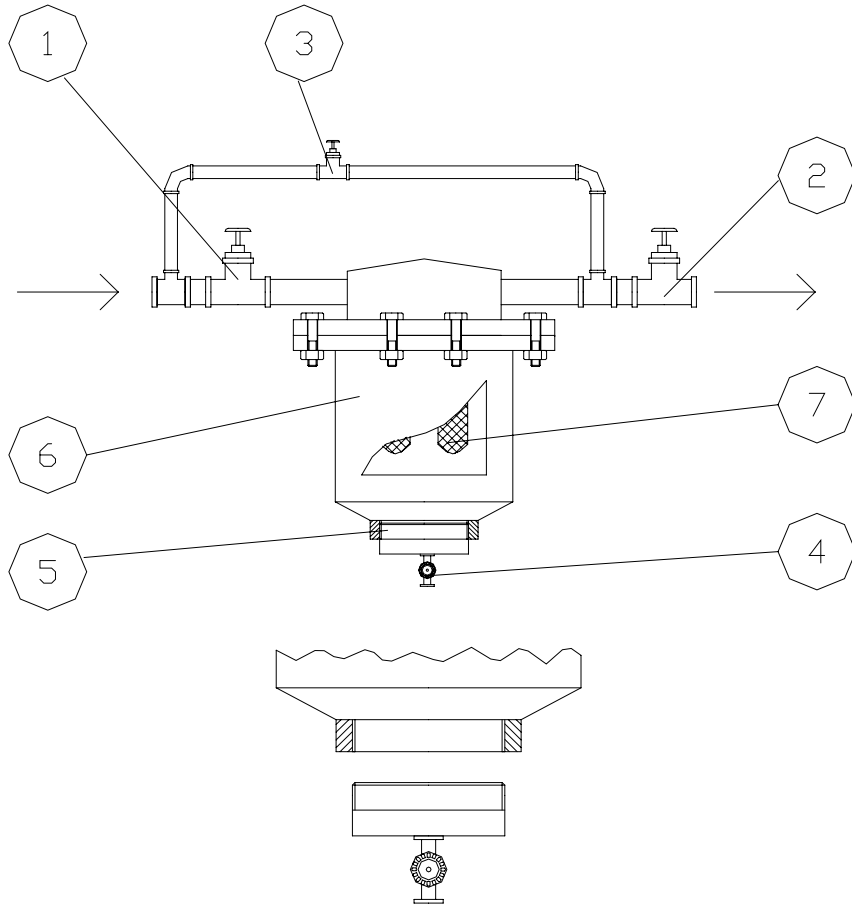
LIMPEZA DO FILTRO: No caso de limpeza do filtro, este equipamento está equipado com manôvacuometro(s) que indica(m) o momento adequado para esta operação, bastando para isto fechar os registros do filtro e abrir o do "by-pass" desviado-se a água através deste, permitindo a retirada dos elementos para limpeza ou substituição.

Para a substituição dos elementos basta, soltar os parafusos que une o cabeçote com o corpo do equipamento, e soltar manualmente o elemento filtrante.

Através dos registros pode-se efetuar a retrolavagem, sempre com cuidado de abrir o(s) dreno(s) ou registro(s) reservatório(s) do equipamento.

RECOMENDAÇÕES FINAIS:

- Manter o leito filtrante sempre limpo realizando as retrolavagem tantas vezes quantas forem necessárias (observar pressão e queda de vazão).
- Trocar todos elementos filtrante a cada 6 meses.



VISTA EXPLODIDA

7	5	ELEMENTO SINTERIZADO C/ CARVÃO ATIVADO E SAIS DE PRATA
6	1	CORPO CILÍNDRICO
5	1	TAMPA INFERIOR
4	1	DRENO - REGISTRO DE ESFERA
3	1	REGISTRO DE ESFERA 1°
2	1	REGISTRO DE ESFERA 2° SAÍDA
1	1	REGISTRO DE ESFERA 2° ENTRADA
ITEM	QTDE.	DESCRIÇÃO

REV.	DATA	DESCRIÇÃO		
		Nome do Desenho	N° do Desenho S/N°	Data
		RA SUPER		00/00/0000
MS	METALSINTER IND. E COM. DE FILTROS E SINTERIZADOS LTDA.	Emitente	Assinatura	Rev.
		Belchior Girotto dos Santos		00
		Aprovado por	Assinatura	Folha
		Eng. Ricardo Arjunes Natti		1/1